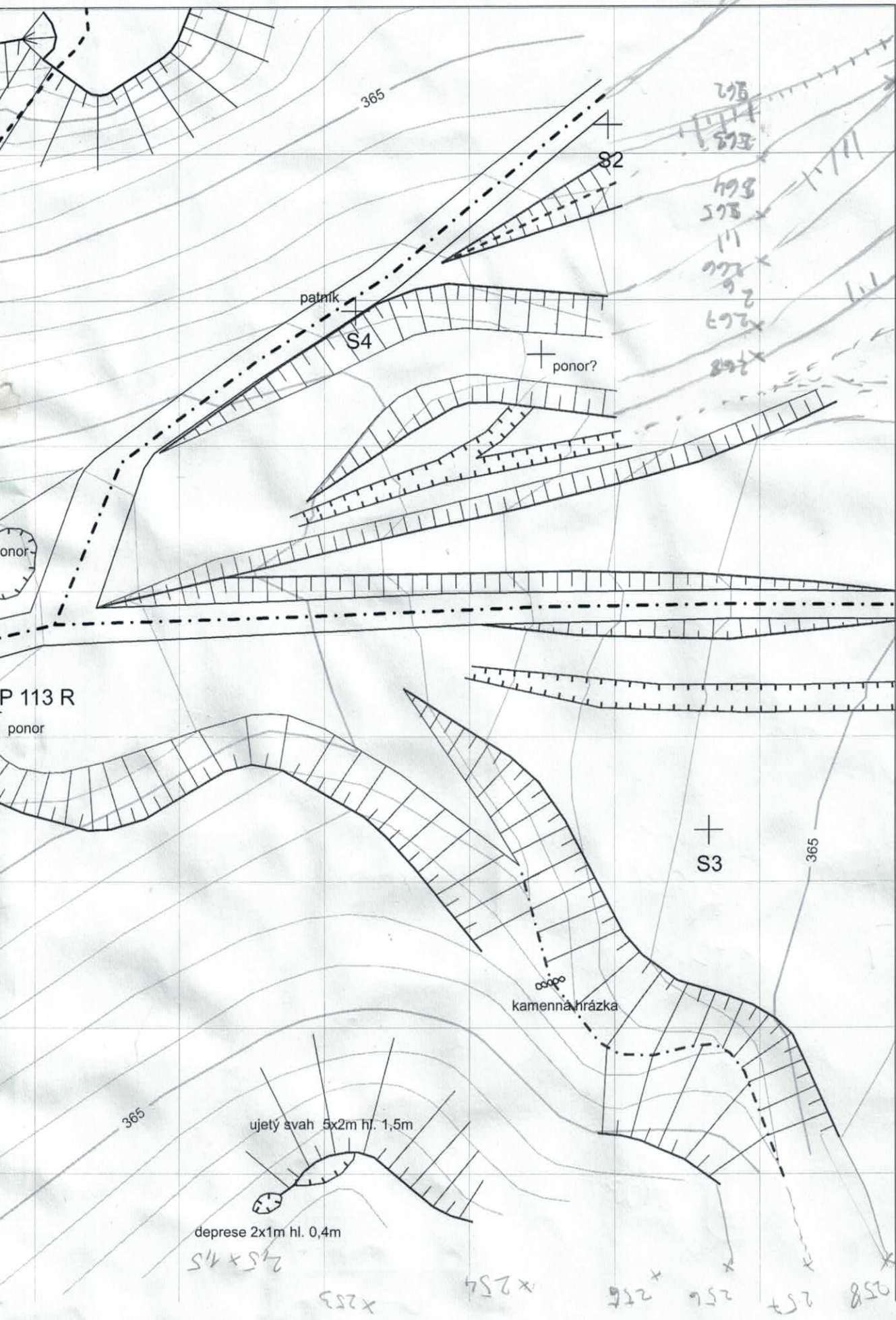


ARNIKA 17.10.2020



592
 068
 127
 727
 527
 427
 CFSTA

297
 573
 11
 972
 92
 692
 292

P 113 R
 ponor

+

S3

deprese 2x1m hl. 0,4m

ujetý svah 5x2m hl. 1,5m

kamenná hrázka

2,5 x 1,5

x 253

x 254

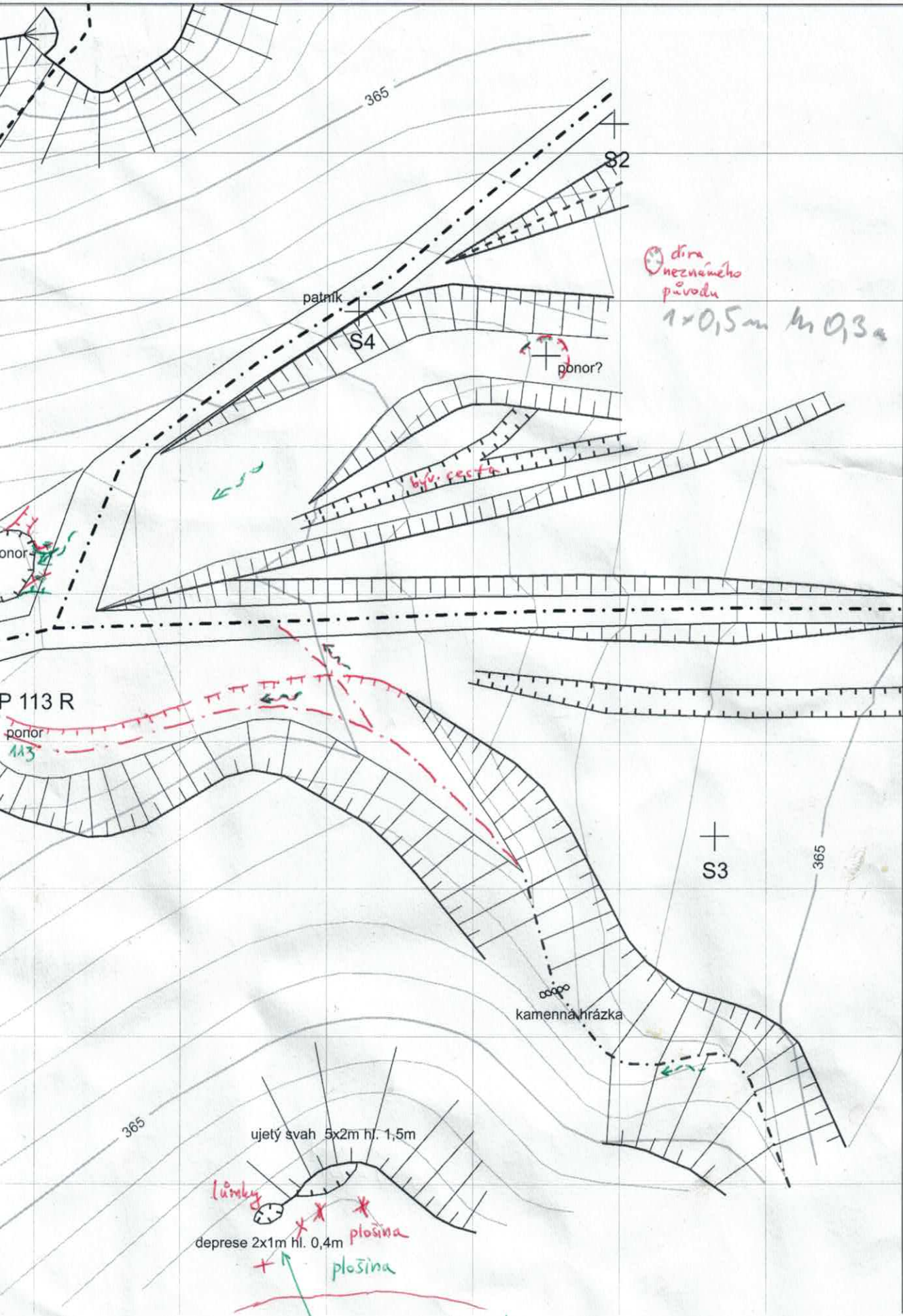
x 256

x 256

x 257

x 258

x 258



díra
 neznámého
 původu
 1x0,5m hl. 0,3m

býv. cesta

P 113 R
 ponor
 113

+
 S3

kamenná hrázka

ujetý svah 5x2m hl. 1,5m

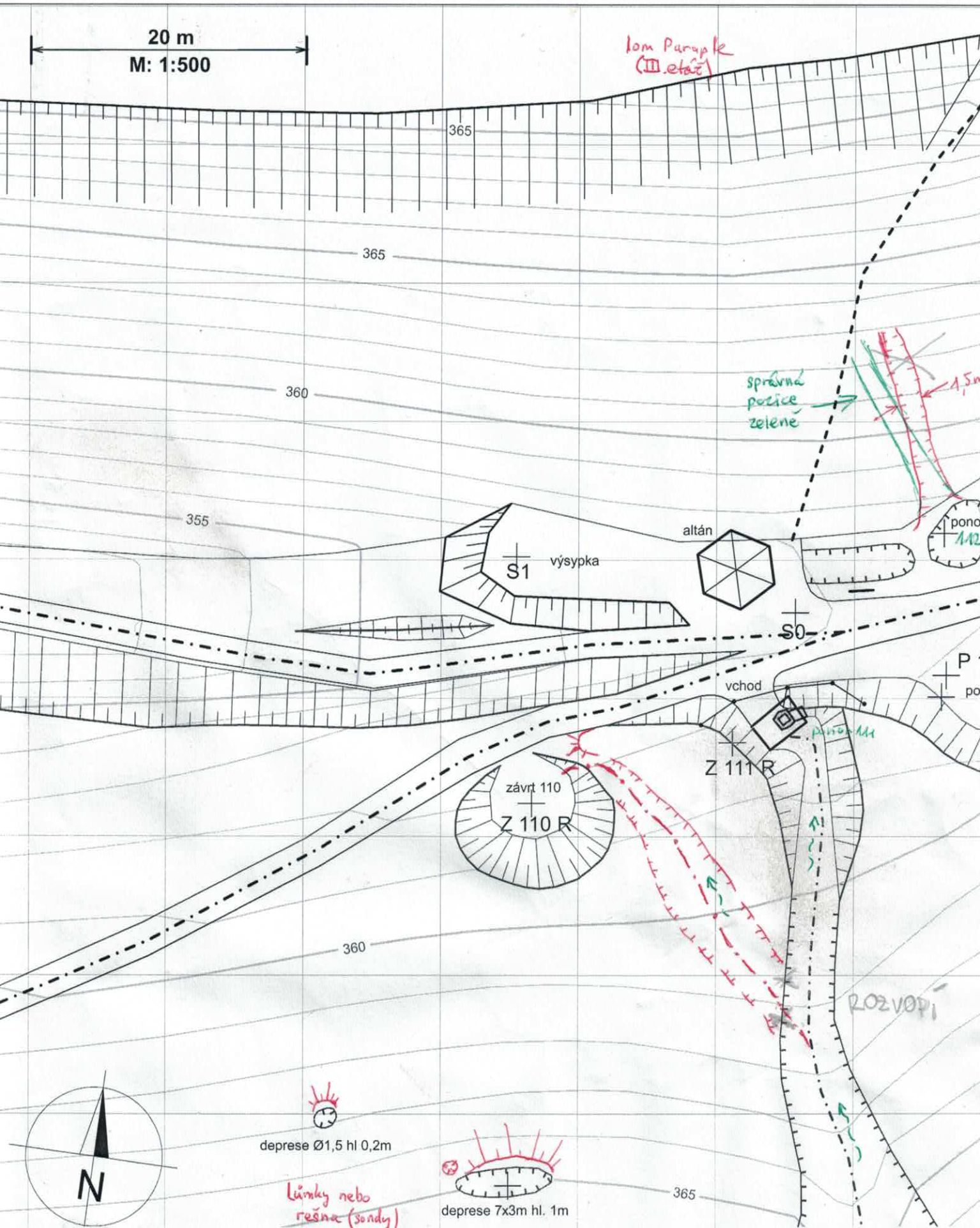
lůžky
 deprese 2x1m hl. 0,4m
 plošina
 plošina

ta vrstevnice bude dobře

MA 7K

20 m
M: 1:500

lom Paruple
(III. etapa)



deprese Ø1,5 hl 0,2m

lůnky nebo
řešna (sondy)

deprese 7x3m hl. 1m

VYSVĚTLIVKY

DEPRESE - VEJŠPÍŠE REŠNO (LŮNEK)

Tachymetrický zápisník

Datum: 17. 10. 2020

Stanoviště	Výška str. [m]	Měřili:				
S3	1,36	KUBA, LUKS, JARA, MAYK				
Bod	Výška cíle [m]	Svislý (Vert) [g]	Vodorovný (Hor) [g]	Vzdálenost [m]	Poznámka	
S0	1,3	107,5788	379,4430	62,52		
253	1,3	91,3732	306,3610	44,41		
254	1,3	89,8688	291,2848	38,27		
255	1,7	91,2510	275,0362	32,49		
256	1,7	92,0598	260,9770	29,60		
257	1,3	98,9340	250,7244	28,27		
258	1,3	94,9080	241,8540	26,84		
259	1,3	93,8622	218,1374	34,79		
260 S0	1,3	107,5838	379,4490	62,52		
264						
S2 STANO VISE S. 1,147	S0	1,3	107,3460	149,0070	65,10	
	260	1,3	90,1394	309,3714	16,01	
	261	1,3	93,1034	333,1990	22,66	
	262	1,3	97,7042	365,4872	10,68	
	263	1,3	102,1668	378,8642	11,46	
	264	1,3	99,0446	386,3322	12,00	VYPNU TO omylem
	265	1,3	100,3314	395,4042	14,73	
	266	1,7	103,1116	399,8010	17,60	
	267	1,3	104,6668	9,7226	19,03	



